

ACCESSIBILITÉ							
	MDJ Défi-Ado	Espéranto	Triptyque	Refuge Roger Cantin	Carpe Diem	Rose des Vents	Logement Famille
Types	P	P	HT (10 places)	HT (6 places)	HT (4 places)	HT (13 places)	HD (2 logements)
Adresses	5490, Bossuet 715, Hypolite-Bernier 304, St-Joseph	55, côte du Passage	300-304, St-Joseph	57, côte du Passage	567, St-Joseph	56, côte du Passage	1099, Ch-Rodrigue 567, St-Joseph
Accès	Lundi au samedi C : 418 956-0429	Sur réservation T : 418 838-6906	Sur rendez-vous T : 418 838-6906	Sur rendez-vous T : 418 838-6906	Sur rendez-vous T : 418 838-6906	Sur rendez-vous T : 418 838-6906	Sur rendez-vous T : 418 838-6906
	Famille/Itinérance	Travail de rue jeunesse	Travail proximité jeunes adultes	Clinique mobile	RAMQ allégé	Naloxone	SRA
Types	HP	S	S	S-P	S	P	HP-S
Adresses	328, Marie-Rollet	En déplacement	En déplacement	En déplacement	302, St-Joseph	302, St-Joseph	En déplacement
Accès	Sur rendez-vous T : 418 838-6906	Heures variables C : 418 956-0130 C : 418 998-7217	Heures variables C : 418 956-0262 C : 418 956-0336	Soirs variables C : 418 956-0262	Sur rendez-vous C : 418 999-4247	Heures variables C : 418 999-4247 C : 418 803-2672 C : 418 956-0262	Heures variables C : 418 999-4247

P = Préventif / HT = Hébergement transitoire / HD = Hébergement dépannage / HP = Hébergement permanent / S = soutien

## MOT DU CONSEIL D'ADMINISTRATION

En terminant cette 40<sup>e</sup> année, nous mesurons avec admiration le chemin parcouru. D'un projet expérimental en 1982 avec 2 intervenants à temps partiel, nous voilà aujourd'hui, avec une gamme de services diversifiés soutenu par le déploiement d'une douzaine d'intervenants. Des personnes engagées soucieuses d'accompagner des jeunes dans des démarches d'inclusion sociale, et ce, au travers des actions concrètes reliées à la prévention, au soutien et au rétablissement. Toujours soucieux de s'améliorer, nous demeurons constamment à l'affût afin d'offrir des réponses adaptées aux diverses situations des personnes qui font appel à nous. De plus, notre présence significative et soutenue auprès des personnes a des impacts non négligeables sur le mieux-vivre ensemble et la participation citoyenne. Nous espérons que, comme nous, le contenu du présent rapport vous a permis de mesurer l'ampleur, l'intensité et la diversité des stratégies et moyens déployés.

Merci !

Alain Turgeon, président

Michel K. Laflamme, secrétaire

## PARTENARIAT ET CONCERTATION

Comité d'engagement dans le milieu Caisse Desjardins de Lévis / Comité Local Itinérance Lévis / Comité Régional Itinérance Chaudière-Appalaches / Comité régional de vigie des surdoses d'opioïdes / Commission de Développement Social et Communautaire de Lévis / Coop de solidarité en habitation Carpe Diem / Coordination du dénombrement 2022 des personnes en situation d'itinérance / Corporation de Développement Communautaire de Lévis / Concertation logement Lévis / Mécanisme d'accès en santé mentale / Partenaires santé mentale / Regroupement des Organismes Communautaires Autonomes Jeunesse du Québec / Table promotion prévention Jeunesse-famille.

## NOS PARTENAIRES MAJEURS



NIVEAUS.COM

SIÈGE SOCIAL  
302, rue Saint-Joseph

418 838-6906  
capjlevis.com

f /capjlevis

## LES FAITS SAILLANTS DE LA DERNIÈRE ANNÉE

### AXE PRÉVENIR

- 585 plages d'animation jeunesse dans 4 points de services MDJ
- 36 ateliers de motivation aux devoirs et leçons pour 249 participants
- 8 cliniques mobiles de vaccination COVID-19 pour 291 personnes vaccinées
- 108 heures d'animation communautaire à la patinoire Mercier
- 37 publications TikTok = 96 227 vues
- 69 activités de prévention des dépendances

### AXE SOUTENIR

- 2 nouveaux intervenants de proximité déployés auprès des jeunes adultes
- 57 trousse de naloxone distribuées
- 20 cartes RAMQ en processus accéléré
- 2 intervenants déployés auprès des adolescents
- 1 178 jeunes rejoints en milieu scolaire
- 1 groupe de discussion dépendance pour parents d'ados

### AXE RÉTABLIR

- 93 personnes dont 7 familles et 13 enfants ont évité la rue
- 7 familles ont utilisé les logements dépannage
- 42 personnes issues de l'itinérance se sont maintenues en logement permanent
- 17 relogements de personnes seules
- 8 personnes ont évité la perte de leur logement

XXXXXXXXXXXX



# RAPPORT D'ACTIVITÉ

# 2021 2022



## AXES

## ACTIVITÉS/SERVICES RÉGULIERS

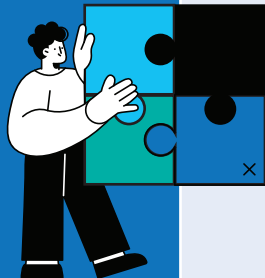
## DÉVELOPPEMENT/CONSOLIDATION SELON PLAN D'ACTION 2021-2026

## PETITS ET GROS EXTRAS (PROJETS SPÉCIAUX)

XXXXXX

### PRÉVENIR

Générer des activités collectives ayant comme objectif la consolidation des aptitudes, attitudes et compétences reliées à l'inclusion sociale



#### 4 POINTS DE SERVICE ANIMATION MDJ

- 576 jeunes différents
- 41 % femmes/59 % hommes
- 4 745 fréquentations
- 13 ans = âge moyen
- 91 = moyenne de fréquentation hebdomadaire
- 57 activités promotion santé/518 participations
- 48 ateliers de motivation aux devoirs/249 participations
- 58 activités de socialisation/1005 participations

#### ANIMATION COMMUNAUTAIRE PATINOIRE MERCIER

- 108 heures d'animation sur la période
- 285 personnes présentes
- 53 paires de patins prêtées

#### ANIMATION COMMUNAUTAIRE JARDINS

- 129 heures d'animation
- 17 personnes impliquées (jeunes + adultes)

#### ANIMATION COMMUNAUTAIRE FRIGO PARTAGÉ

- 16 heures d'entretien
- 5 personnes impliquées
- 16 heures 6 jeunes et adultes des Centres jeunesse (Les dorloteurs du Frigo)

#### POINT DE SERVICE MDJ PINTENDRE

- 106 jeunes différents
- 462 fréquentations
- 12 ans = âge moyen
- 17 = moyenne de fréquentation hebdomadaire
- 7 activités promotion santé/77 participations
- 4 ateliers de motivation aux devoirs/27 participants
- 3 ateliers de socialisation/21 participations

#### ANIMATION MIDI ÉCOLES PRIMAIRES 2<sup>e</sup> CYCLE

- 3 écoles participantes (Moussaillons – Pixel – Sainte-Marie)
- 7 animations de janvier à mars 2022
- 184 jeunes participants

#### ESCOUADE MDJ SECTEUR LAUZON ET CHRIST-ROI

- 26 jeunes marcheurs accompagnés
- 96 périodes d'accompagnement des marcheurs

#### BONIFICATION TRAVAIL DE PROXIMITÉ JEUNESSE

- 2 nouvelles employées affectées au service
- 60 % plus de présence sur le terrain
- 96 présences au Centre jeunesse dans 8 foyers différents
- 4 projets émanant des jeunes soutenus à la réalisation. Exemple : projet musique, projet art, projet friperie, etc.

#### DÉPLOIEMENT PROJET PRÉVENTION DES DÉPENDANCES - PROJET ÉVENTAIL

- 1 178 jeunes rejoints en milieu scolaire
- 925 jeunes rejoints hors du milieu scolaire
- 69 activités de groupes réalisées
- 40 % des jeunes rejoints présentent un profil de risque
- 6 jeunes ont reçu un soutien individuel
- 2 groupes de discussions sur la problématique de la dépendance pour parents d'ados
- 7 activités différentes en prévention des dépendances ont été présentées dans les écoles

#### PRÉSENCE ACCRUE SUR LES RÉSEAUX SOCIAUX

- 37 publications TikTok
- 770 abonnés sur TikTok
- 96 227 vues des publications TikTok
- 295 publications Facebook
- 34 702 personnes touchées par les publications Facebook
- 185 Stories quotidiennes

#### CLINIQUE DE VACCINATION MOBILE COVID-19

- 8 cliniques tenues
- 91 premières doses administrées
- 155 deuxièmes doses administrées
- 45 doses de rappel administrées

#### LES VISAGES DU LOGEMENT COMMUNAUTAIRE

- 50 % = pourcentage de réalisation du projet vidéo
- 5 séances de tournage avec les jeunes résidents
- 1 pièce musicale composée par un jeune
- 6 capsules présentant des jeunes bénéficiaires de logement diffusées sur YouTube



XXXXXX

### SOUTENIR

Aider et guider des jeunes à passer à travers des difficultés minant leur processus d'inclusion sociale



#### UTILISATION DES 2 LOGEMENTS DE DÉPANNAGE FAMILLES

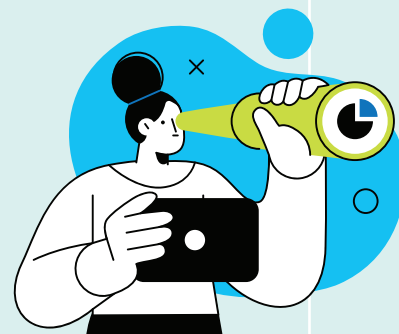
- 7 familles dont 7 adultes et 17 enfants hébergés
- 70 % femmes/30 % hommes (adultes)
- 65 jours de moyenne de dépannage
- 63 % taux d'occupation
- 5 familles relocalisées dans des logements permanents

#### CLINIQUE MOBILE SANTÉ SEXUELLE

- 35 sorties du véhicule
- 70 % femmes/60 % hommes rejoints
- 35 ans = âge moyen
- 85 dépistages ITSS
- 8 prescriptions anovulant
- 8 tests de grossesse
- 6 autres services
- Distribution de condoms

#### DÉPLOIEMENT DES INTERVENANTS PROXIMITÉ JEUNESSE

- 430 présences dans des lieux informels
- 385 présences dans les écoles secondaires
- 2 206 jeunes rejoints
- 14 ans = âge moyen
- 36 références personnalisées



#### REPRISE DU TRAVAIL DE PROXIMITÉ JEUNES ADULTES +

- 13 personnes ont reçu un soutien intensif
- 37 ans = âge moyen des personnes
- 23 % femmes/77 % hommes
- 32 visites à domicile pour prendre des nouvelles
- 16 périodes d'aide à la complétion et/ou récupération de documents essentiels
- 42 accompagnements pour accès et représentation auprès de services publics
- 56 accompagnements pour connaissance et accès à des services communautaires du milieu
- 53 interventions reliées à la prévention de la perte du logement

#### EXTENSION DU SERVICE CLINIQUE MOBILE

- 44 mises à jour du carnet de vaccination
- 4 références à un médecin



#### MA CHAMBRE, MON MILIEU DE VIE

- 17 participants au comité de chambreurs/euses
- 65 heures d'implication des chambreurs/euses
- 21 participants à la réalisation d'un photovoix
- 2 expositions des photos + diffusion d'une brochure

XXXXXX

### RÉTABLIR

Accompagner des individus à risque d'exclusion sociale dans des démarches socio-communautaires en vue d'une stabilité résidentielle

#### 20 PLACES D'HÉBERGEMENT TRANSITOIRE JEUNESSE

- 41 jeunes hébergés
- 38 % femmes/62 % hommes
- 11 jeunes provenant du Centre Jeunesse
- 25 ans = âge moyen
- 191 jours = durée moyenne d'hébergement
- 73 % taux d'occupation
- 26 départs, dont 7 vers du logement permanent

#### 13 PLACES D'HÉBERGEMENT SANTÉ MENTALE

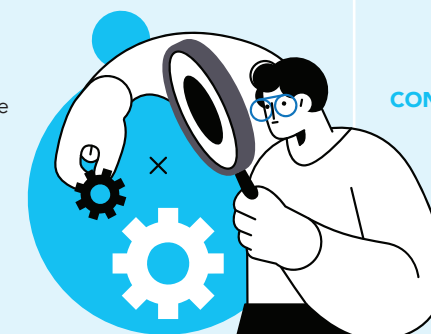
- 28 personnes hébergées
- 24 % femmes/76 % hommes
- 39 ans = âge moyen
- 128 jours = durée moyenne d'hébergement
- 76 % taux d'occupation
- 19 départs, dont 9 vers du logement permanent

#### PROGRAMME SRA

- 50 demandes reçues
- 34 personnes orientées/référées vers autres services
- 16 personnes en itinérance placées en logement permanent
- 38 % itinérance chronique/31 % épisodique/31 % risqué imminent
- 42 participants soutenus en logement permanent
- 43 % femmes/57 % hommes
- 60 % âgés de 30 à 50 ans/40 % ont plus de 51 ans
- 70 % du temps accompagnateur avec les personnes

#### NOUVEL HÉBERGEMENT POUR PRÉVENIR L'ITINÉRANCE

- 1 maison de 6 chambres destinée aux familles
- Héberge une famille avec 4 enfants
- 26 heures de soutien de celle-ci pour l'organisation de la vie quotidienne
- 50 heures de soutien pour le développement des enfants



#### SOUTIEN INCENDIE MAISON DE CHAMBRE

- 1 offre de soutien aux personnes sinistrées
- 1 offre de soutien au propriétaire de la maison

#### CONCERTATION ACCUEIL INCONDITIONNEL

- 3 participations à des rencontres visant l'implantation
- 1 offre de locaux disponibles pour l'installation